

## Progetto Butuan: abitazioni Bahay Kubo

Grazie all'aiuto di diversi benefattori sono state realizzate tre abitazioni Bahay Kubo per studenti filippini della "Father Urios High School" che vivono sulle montagne intorno alla scuola e alloggiano nelle suddette abitazioni.

### Un po di storia per comprendere:

#### **FATHER URIOS HIGH SCHOOL SIBAGAT AGUSAN DEL SUR BUTUAN - FILIPPINE**

La scuola Cattolica di Sibagat comprende materne, elementari e medie ed appartiene alla diocesi di Butuan.

**SIBAGAT** è una municipalità di Terza classe delle Filippine, situata nell'isola di MINDANAO, nella Provincia di AGUSAN DEL SUR, nella Regione di CARAGA e dista circa 20 km. dalla città di BUTUAN. La scuola è intitolata a PADRE SATURNINO URIOS, un Gesuita che nel 1901 ha costruito la prima scuola a SIBAGAT, oggi divenuta Università.

La Preside della scuola "**PRINCIPAL**" è la Professoressa **Elsa O. RANCES**. Tale Istituzione scolastica è l'unica nella zona, ecco perché il Vescovo Juan Pablo de Dios e la chiesa locale si sono impegnati a creare e sostenere questa scuola. Essa però si trova in grosse difficoltà finanziarie, poiché i ragazzi che la frequentano appartengono tutti a famiglie povere, molte delle quali non riescono a sostenere le spese scolastiche dei loro figli. Molti di loro provengono da zone lontane e montagnose per cui l'unica possibilità che hanno per frequentare la scuola è quella di essere ospitati in capanne costruite alla men peggio dette "**BAHAY KUBO**".

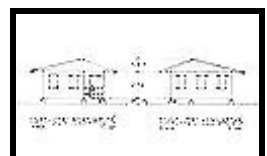
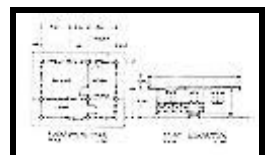
Il Vescovo Juan Pablo de Dios ha chiesto al nostro centro un aiuto concreto attraverso l'adozione a distanza, infatti sono circa 110 i bambini adottati da sponsor italiani. Oltre alle adozioni, annualmente l'istituto riceve piccoli contributi che vengono utilizzati per il sostentamento della scuola stessa.

Nella visita fatta nel mese di Agosto 2008 dai nostri rappresentanti, nell'incontro con la comunità scolastica, la Preside Elsa O. RANCES ci ha chiesto di aiutarla a realizzare delle capanne nelle quali ospitare questi bambini per poter dare loro la possibilità di studiare, viste le numerose richieste che hanno. Ci ha consegnato un progetto realizzato di proprio pugno, che lei ha definito "**PERSPECTIVE BAHAY KUBO**" nel quale veniva elencato il materiale che occorreva per la costruzione di un singolo alloggio oltre al disegno di come doveva essere realizzato.

Il costo proposto nel primo progetto per ogni singolo alloggio era di circa € 500,00.

Durante le settimane missionarie nelle parrocchie Stimmatine abbiamo avuto la possibilità, noi dell'A.M.E.S. di proporre questo progetto. Grazie ai primi contributi che abbiamo ricevuto dal Gruppo di Catania e dal Gruppo Missionario di Bellizzi, è stato possibile dare inizio ai lavori durante il mese di giugno per la realizzazione di tre "**BAHAY KUBO**".

Durante l'esecuzione dei lavori si è ravvisata la necessità di apportare delle migliorie. Si è ritenuto opportuno ampliare le dimensioni, che consentono di portare i posti letto da 5 ad 8, destinando uno spazio anche ad una piccola cucina, ed all'esterno una veranda. Anche il tetto è migliorato, infatti è stata eliminata la copertura composta da foglie vegetale, sostituito da una copertura in lamiera che da una protezione maggiore, rendendo la costruzione più consistente.



20/12/2010

progetto

Il costo per la sua realizzazione è passato a € **1.000,00**.

Nelle foto che potete vedere sul sito, oltre al progetto modificato, noterete che la prima costruzione è stata già completata e la seconda è a buon punto. Entro la metà di luglio sarà realizzata anche la terza.

Questo è un segno tangibile che il vostro contributo servirà proprio ad aiutare questi ragazzi a frequentare la scuola, grazie alla solidarietà umana e cristiana che ci unisce nello sforzo di costruire davvero una civiltà nuova fondata sull'amore di Dio.

## ***CHE COS'E' UN BAHAY KUBO***

La capanna "**BAHAY KUBO**" nota anche come "NIPA", è una casa indigena utilizzata nelle Filippine.

La casa è costituita principalmente da bambù legati insieme, con un tetto di paglia e foglie. Sono sollevate dal suolo ad uno o a due piani.

Le "BAHAY KUBO" erano case-capanne dei nativi dei popoli indigeni delle Filippine, prima che gli spagnoli arrivassero.

Esse sono ancora oggi utilizzate, in particolare nelle zone rurali. Sono presenti diversi progetti architettonici, a secondo dei gruppi etno-linguistici del paese, anche se tutte loro sono conformi come stili di case, simili a quelle che si trovano nei paesi limitrofi, come l'Indonesia, la Malaysia, Palau e le isole del Pacifico.

